

恵美須屋 貸店舗

物件名 : (有)恵美須屋 貸店舗
所在地 : 長崎県東彼杵郡川棚町中組郷1602-2
築年数 : 35年
空き年 : 2年
構造 : 鉄骨木造瓦葺3階建ての1階店舗
間取り
面積 : 約30坪
賃貸料 : 38,500 (税込) / 月 上下水道料金3,300円/月 (使用料・計測なし)

設備等	○トイレ・手洗い：有り ○電 気：有り ○ガ ス：有り（プロパン） ○上下水道：有り ○エアコン：2台有り（据置縦型） ○厨房機器：流し台有り
-----	--

駐車場 : 無し

取引様態 : 恵美須屋と直接契約

手数料 : 賃料の1ヶ月分

敷 金 : 無し

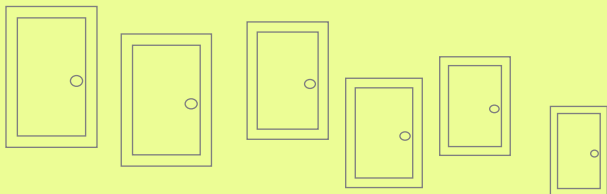
礼 金 : 無し

家賃保証 : 2ヶ月の賃貸料の未払いが発生した場合は、契約の取り消しとなります。

交 通 : JR大村線/川棚駅 徒歩5分

備 考 : 借主の保険料負担で、火災保険に加入してください。

- ◆エアコンについて・2台設置していますが修理・管理は、借主で行い、壊れて必要とされる場合は、借主の判断で借主の持ち物として設置して下さい。
- ◆建物の老朽化のため、低価格での賃貸契約としています。そのため、大掛かりな修理以外は、借主の方で修繕費等の負担をお願いいたします。



◀ 空き店舗外観

▼ 側面に外階段がついています





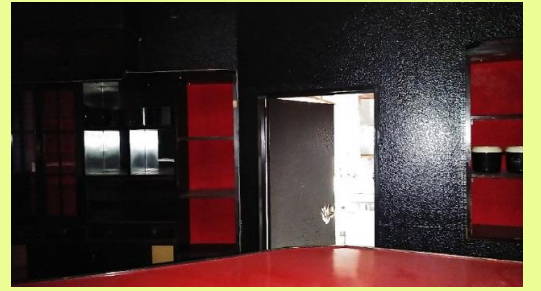
◀ 空き店舗内観



▼ トイレ



◀ カウンター



▼ カウンター内部



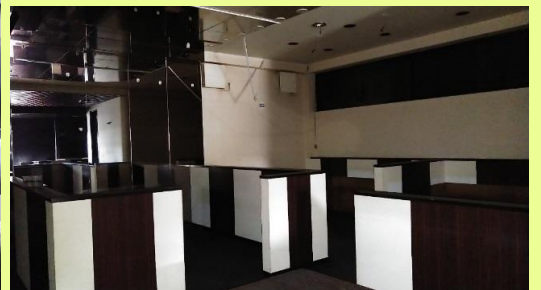
カウンター内部



▼ 調理場



▼ 調理場



◀ 間仕切りのある小部屋

